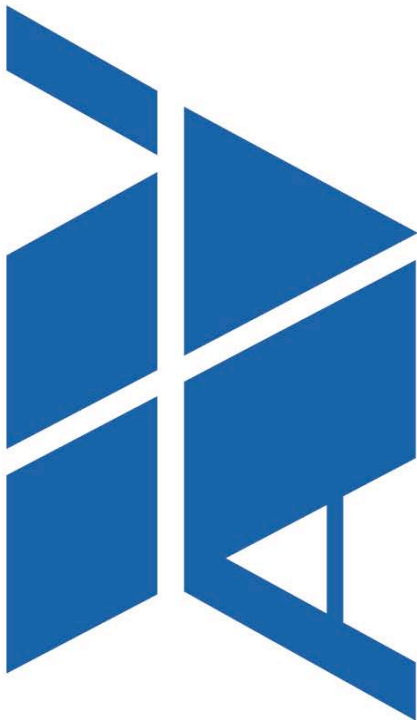


ITALIA

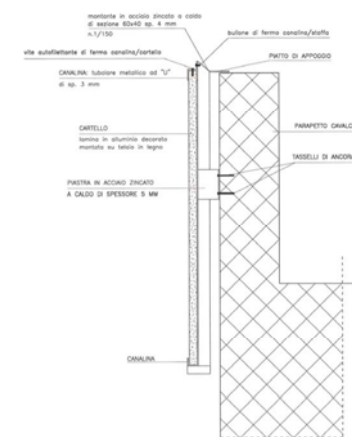
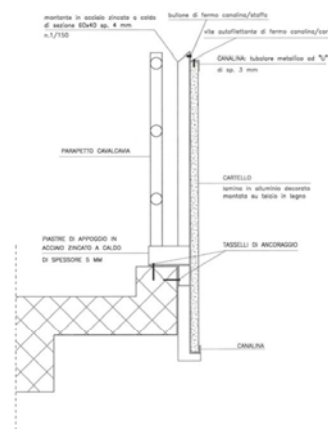


Cavalcavia ferroviari - cartello pittorico



E' composto da un telaio in legno d'abete di sezione mm 40x40, con incastri a "coda di rondine", su cui viene fissata, mediante viti autofilettanti in acciaio, la lamiera in alluminio dello spessore di 10/10 trattata preventivamente con una base neutra atta a ricevere la decorazione. In presenza di parapetti con profilati metallici, la struttura di sostegno dei cartelli non grava sui parapetti stessi, poiché è prevista l'adozione di staffe metalliche saldate a piastre, ancorate, mediante tasselli ad espansione, al cordolo dei muri paraghiaia. Le staffe sono realizzate con profilati tubolari in acciaio zincati a caldo, dimensioni mm 60x40, spessore 3.2 - interasse 150 cm. Le piastre sono realizzate in lamiera di acciaio, zincata a caldo, spessore mm 5 con 4 fori per l'ancoraggio, complete di rinforzi laterali nei casi previsti dalla relazione di calcolo. I tasselli sono in acciaio classe 5.8, modello Fisher SLM, diametro mm 10, in numero 4 per piastra. Qualora il cartello venga illuminato, l'impianto elettrico è costituito da: Proiettori, fissati ai traversi orizzontali, inseriti in una struttura cilindrica di ferro, trattata anticorrosione, verniciata RAL 7004, ed orientabili.

Esempio di staffe per bridge con parapetto in metallo



Esempio di staffe per bridge con parapetto pieno

